

Schouderpoli

Een gespecialiseerde schouderpoli leidt tot betere, snellere en multidisciplinaire diagnostiek.



bernhoven

Interventie

- Opzetten van gespecialiseerde schouderpoli ('one-stop-shop') met betere, snellere en multidisciplinaire diagnostiek van specialisten orthopedie in samenwerking met fysiotherapeut, radioloog, anesthesioloog en neuroloog.

Doel

- Reduceren van aantal operaties en voorkomen van chronische klachten.

Doelgroep

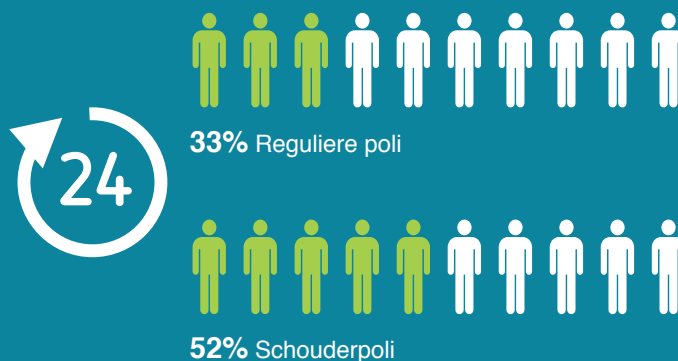
- Patiënten met schouderklachten (arthrosis, tendinitis, cuffruptuur, frozen shoulder, AC/SC afwijking, instabiliteit, pijn eci, nno shoulder).
- Gemiddeld 120 per maand in 2016 (gegroeid van 100 in 2014 en 110 in 2015).

Beoogde impact

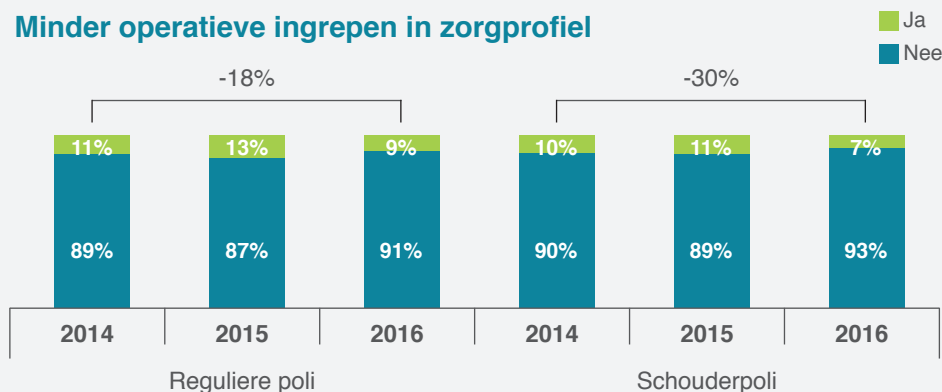
- Verhogen van de kwaliteit van besluitvorming en kwaliteit van leven patiënt.
- Snellere diagnostiek.
- Effectievere behandeling van schouderpatiënten door betere diagnostiek.

Uitkomsten

- Door snellere en betere diagnoses gaat de patiënt sneller terug naar de huisarts of fysiotherapeut.
- 5% minder (dure en belastende) MRI's bij patiënten op schouderpoli dan andere schouderpatiënten, wel 37% meer (goedkopere en minder belastende) echo's.
- Binnen de schouderpoli wordt meer dan de helft van de patiënten binnen 1 dag geholpen. Bij de reguliere poli is dit ongeveer 1/3e van de patiënten.

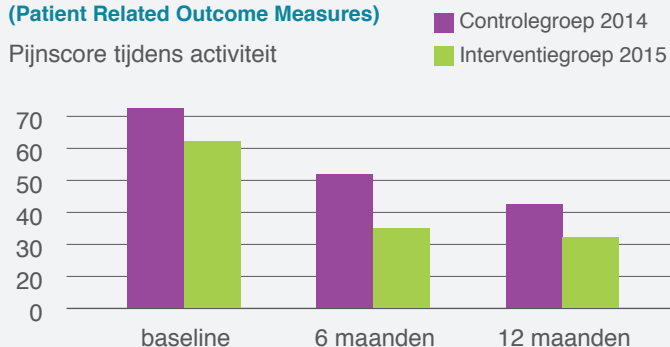


Minder operatieve ingrepen in zorgprofiel

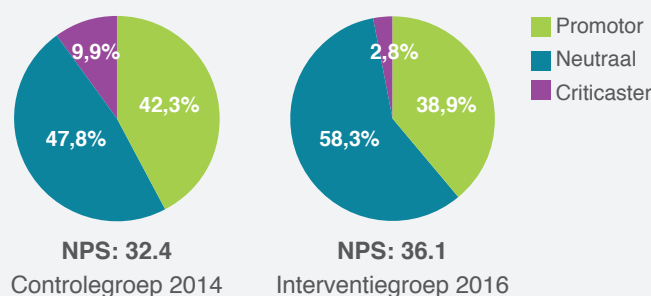


Goede uitkomsten PROMS (Patient Related Outcome Measures)

Pijnscore tijdens activiteit



Patiënten op schouderpoli geven een hogere Net Promotor Score (NPS)



Bevindingen belangrijkste stakeholders

- Patiënten zijn zeer tevreden over het schouderspreekuur.
- Patiënten op schouderpoli geven hogere NPS (Net Promotor Score) van 36.1 (11-2016 t/m 02-2017) dan de score van 32.4 van patiënten in de CQI (controlegroep 2014).
- Schouderspreekuur loopt goed en wordt gewaardeerd door zorgverleners.
- Nauwe samenwerking draagt bij aan snellere en betere diagnoses in het schouderspreekuur.

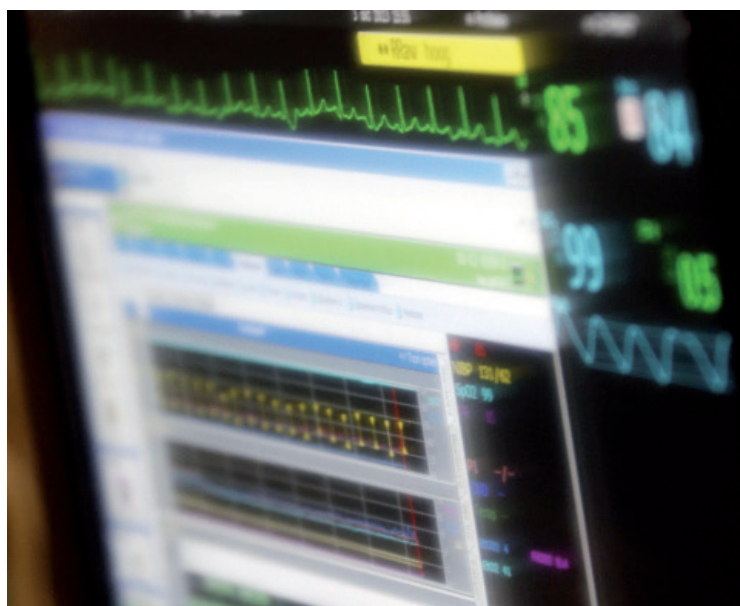


Zakelijke aspect

- 5% minder (dure en belastende) MRI's op schouderspreekuur en 37% meer (goedkopere en minder belastende) echo's waardoor er geen schadelastreductie is.
- Bij patiënten die op het schouderspreekuur zijn geweest wordt minder vaak een operatieve ingreep uitgevoerd.
- Kortere doorlooptijd dan bij reguliere schouderpatiënten; ruim 50% van patiënten op schouderpoli wordt binnen 1 dag geholpen in vergelijking met 33% op de reguliere poli.

Verbetering, doorontwikkeling en opschaling

- Meer bekendheid bij huisarts en patiënt genereren via gedrukte en digitale media.
- Nieuwe werkwijze: beter nagaan of echo echt nodig is waarmee het aantal echo's kan verminderen.
- Plannen voor nieuw Schouder Screening Centrum: betere diagnostiek door screening van fysiotherapeut kan onnodig bezoek aan orthopeed voorkomen.



Contact

Medisch kartrekker

Gert Jan Geijssen,
g.geijssen@bernhoven.nl

Programmaleider

Mieke Klerkx - Harkema,
m.klerkx@bernhoven.nl

uitgave: juli 2017

natuurlijk
bernhoven