

Gang van zaken op de afdeling Spoedeisende Hulp



Ontvangst

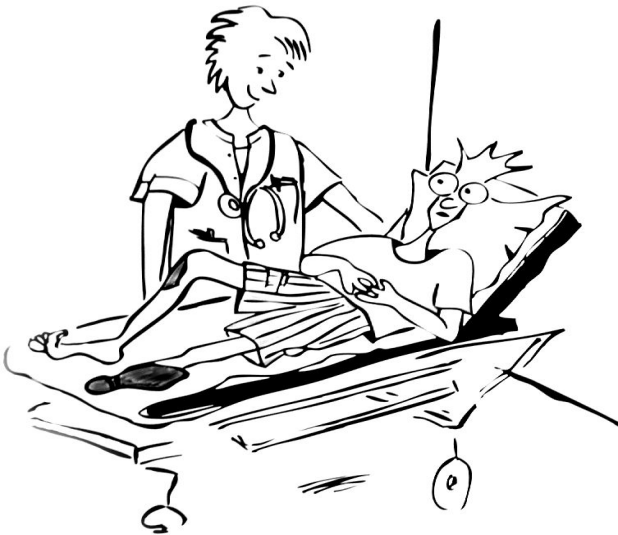
Bij de ontvangstbalie wordt gevraagd naar de reden van uw bezoek, uw persoonsgegevens en de gegevens van uw verzekering. Vervolgens wordt u verwezen naar de wachtruimte.



Beoordeling door verpleegkundige

Een verpleegkundige haalt u op en beoordeelt hoe ernstig uw klacht of verwonding is (geen spoed, spoed, meer spoed). Alle gegevens worden genoteerd in een digitaal dossier. Zonodig krijgt u pijnstilling of worden er al enkele onderzoeken in gang gezet. Zoals bijvoorbeeld bloedprikken of naar de afdeling radiologie voor röntgenfoto's. Vervolgens wordt u geïnformeerd over hoe lang u ongeveer moet wachten, voordat u door een arts-assistent* wordt onderzocht.

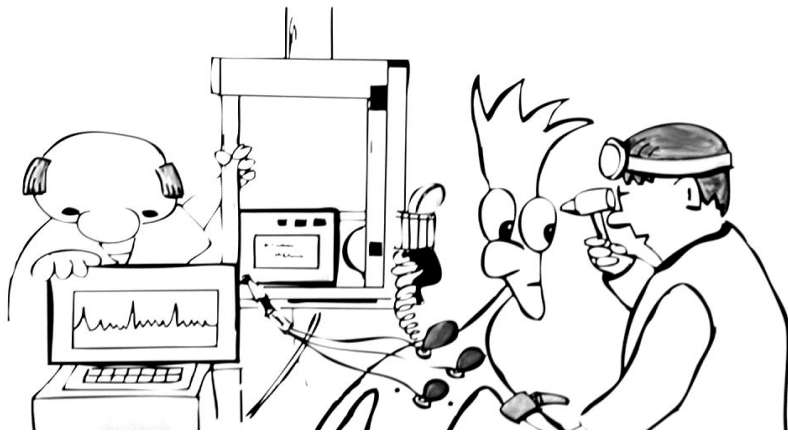
* De arts-assistent is een arts die in opdracht van de specialist werkt.



Behandelkamer

In de behandelkamer wordt u door de arts-assistent onderzocht. In een enkel geval is het nodig dat er ook nog een specialist bij u komt.

De verpleegkundige voert de opdrachten van de arts uit.



En dan ...

Naar huis. Zonodig krijgt u een afspraak voor de polikliniek of vervolgonderzoek mee.

of

opname in het ziekenhuis.



Waarom duurt het wachten soms zolang?

- Veel zieke of gewonde mensen komen op hetzelfde moment.
- Patiënten met een ernstige ziekte of ernstige verwonding zijn meer spoed en worden dus eerder geholpen. Patiënten die met de ambulance op de spoedeisende hulp komen, gaan altijd voor. Ook kinderen gaan zoveel mogelijk voor. De volgorde van behandeling wordt dus niet bepaald door de volgorde van binnenkomst, maar door de ernst van de situatie.
- De uitslag van bloedonderzoek is pas na minimaal een uur bekend.
- Specialisten zijn elders aan het werk, waardoor zij niet direct naar de spoedeisende hulp kunnen komen.
- Soms is het nodig om extra onderzoek in te zetten waar u op moet wachten.

We beseffen dat niets zo vervelend is als wachten. We doen ons uiterste best om de wachttijden voor u zo kort mogelijk te houden.

Vragen

Wanneer u thuis bent en u heeft achteraf nog vragen over uw behandeling op de spoedeisende hulp, neem dan gerust contact op.
Telefoonnummer 0413 - 40 10 00

Bovenstaande informatie is geschreven samen met artsen en (gespecialiseerd) verpleegkundigen van de genoemde afdeling(en). De afdeling communicatie & patiëntenvoorlichting verzorgt de eindredactie van deze folder.

Heeft u vragen en/of opmerkingen over deze folder? Belt u dan met de genoemde afdeling(en) of stuur een e-mail naar [PatiëntService, psb@bernhoven.nl](mailto:PatiëntService_psb@bernhoven.nl).

Bernhoven

Nistelrodeseweg 10
5406 PT UDEN

Postbus 707
5400 AS UDEN

T: 0413 - 40 40 40
E: communicatie@bernhoven.nl
I: www.bernhoven.nl



Ga naar
www.zorgkaartnederland.nl

Code: Datum gewijzigd: dinsdag 12 maart 2019